

Seminário Financiamento do SUS: equidade e qualidade

Mesa 1

Dilemas e perspectivas para viabilizar receitas e ampliar a despesa com ações e serviços públicos de saúde

Questão norteadora

Como avaliar um financiamento adequado, equitativo e sustentável para o SUS considerando limites do cenário atual e perspectivas de mudanças

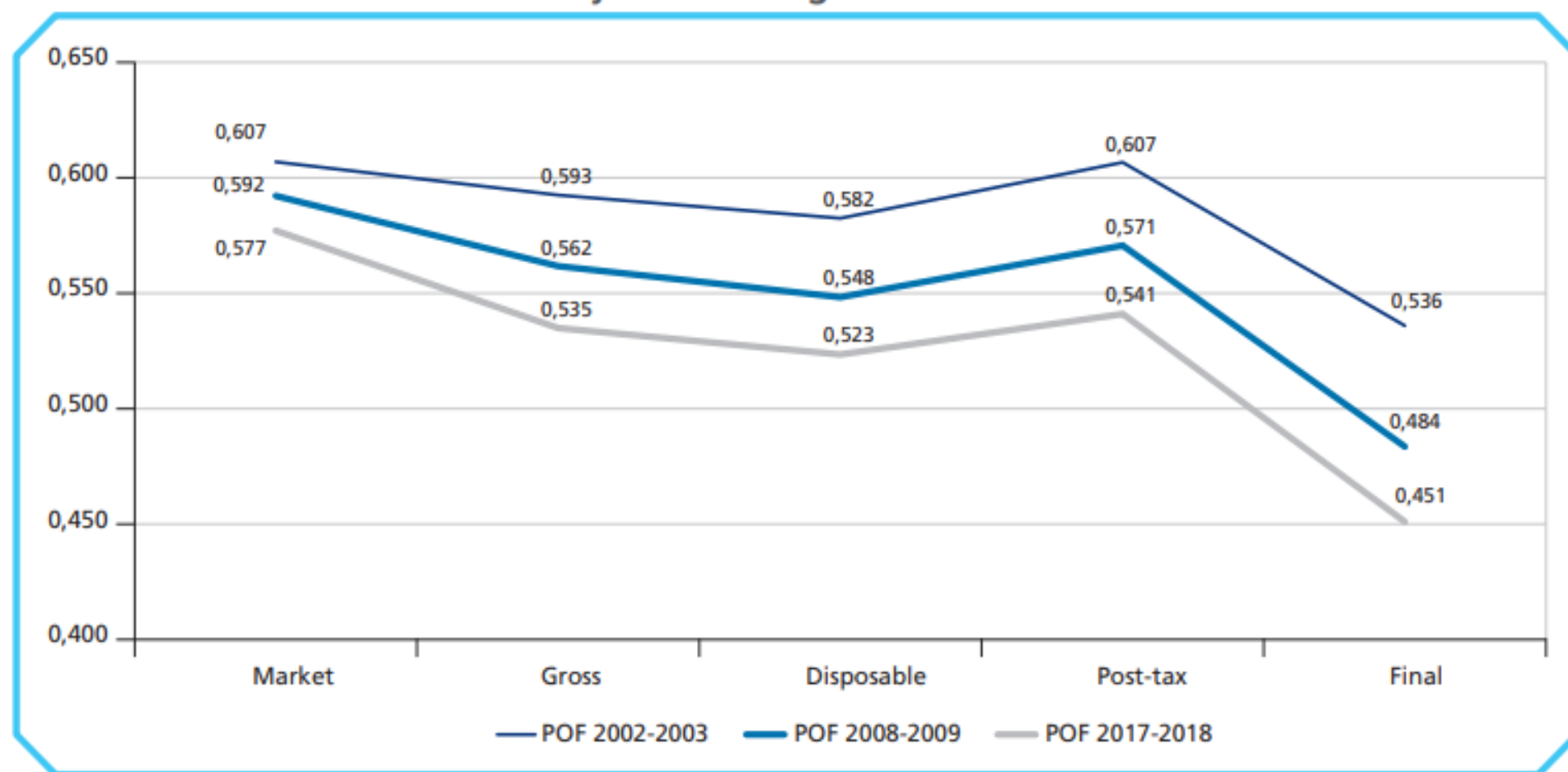
Fernando Gaiger Silveira

Ipea-DF

Título: Desmercadorizar a saúde: caminho do fortalecimento da oferta pública

1º setembro 2023 - Fiocruz - RJ

Evolution of the Gini index by income stages – Brazil



Sources: For cash transfers and direct taxes, POFs 2002-2003, 2008-2009, and 2017-2018 microdata/IBGE; for indirect taxes, Silveira (2012) and Silveira et al. (2022); for public education expenses, Inep; and, for public health expenditures, PNS, SHA, Siops and other administrative records of the Ministry of Health.

Authors' elaboration.

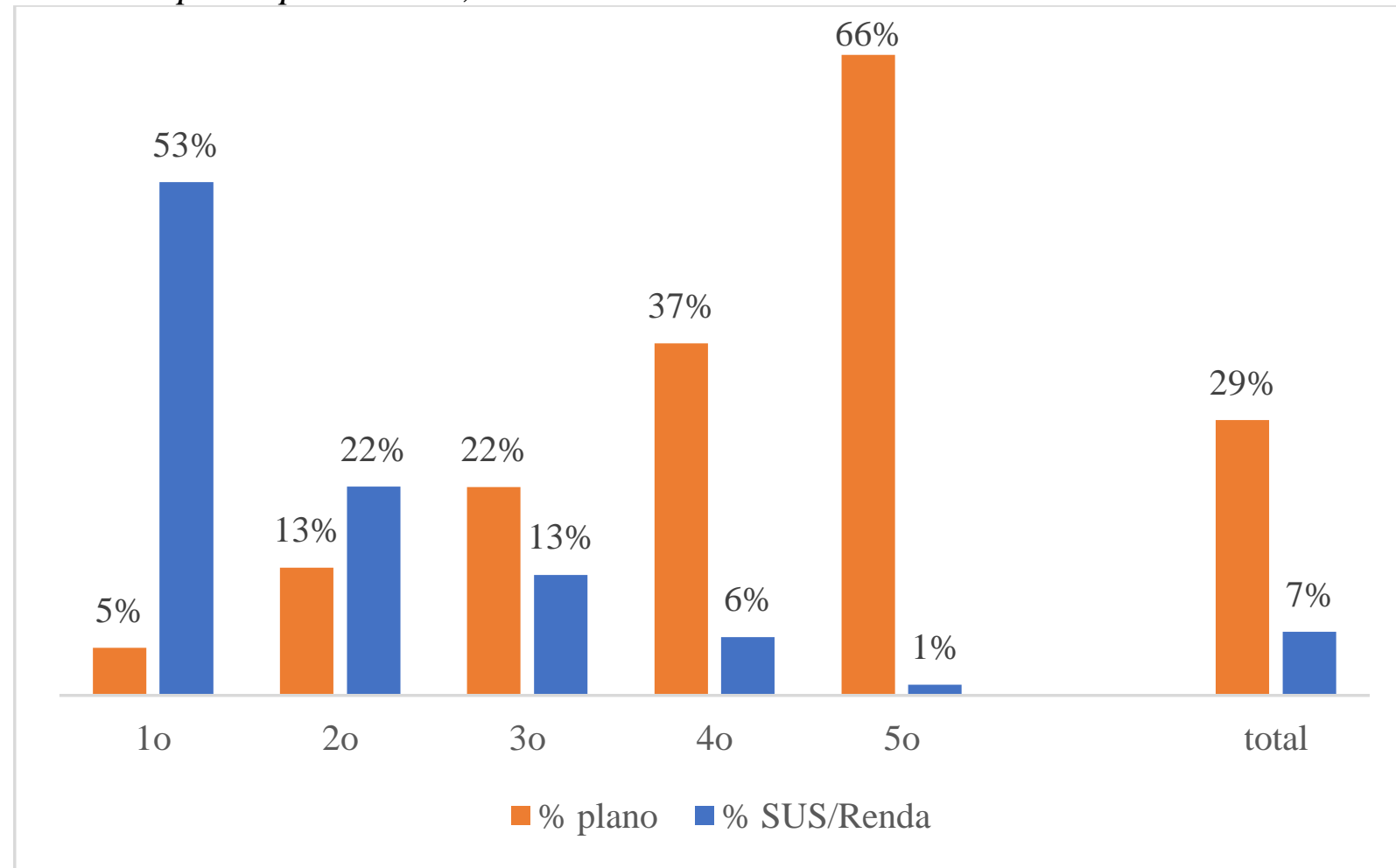
Decomposition of final income Gini index, concentration coefficients, and marginal effects by income components – Brazil

Income, cash transfers, taxes, public education and health	Final income (%)			Concentration coefficients			Marginal effects		
	2002-2003	2008-2009	2017-2018	2002-2003	2008-2009	2017-2018	2002-2003	2008-2009	2017-2018
Total market income	100.0	91.8	86.9	0.578	0.550	0.527	0.042	0.061	0.066
Cash transfers	13.2	17.8	20.2	0.555	0.526	0.494	0.003	0.008	0.009
Direct taxes	-9.1	-9.4	-8.8	0.649	0.662	0.614	-0.010	-0.017	-0.014
Indirect taxes	-16.6	-14.8	-12.0	0.402	0.374	0.359	0.022	0.016	0.011
Education	7.5	8.3	7.9	0.136	0.055	-0.033	-0.030	-0.036	-0.038
Health	4.9	6.2	5.8	0.001	-0.032	-0.114	-0.026	-0.032	-0.033
Total final income	100.0	100.0	100.0	0.536	0.484	0.451			

Sources: For cash transfers and direct taxes, POFs 2002-2003, 2008-2009 and 2017-2018 microdata/IBGE; for indirect taxes, Silveira (2012) and Silveira et al. (2022); for public education expenses, Inep; and, for public health expenditures, PNS, SHA, Siops and other administrative records of the Ministry of Health.

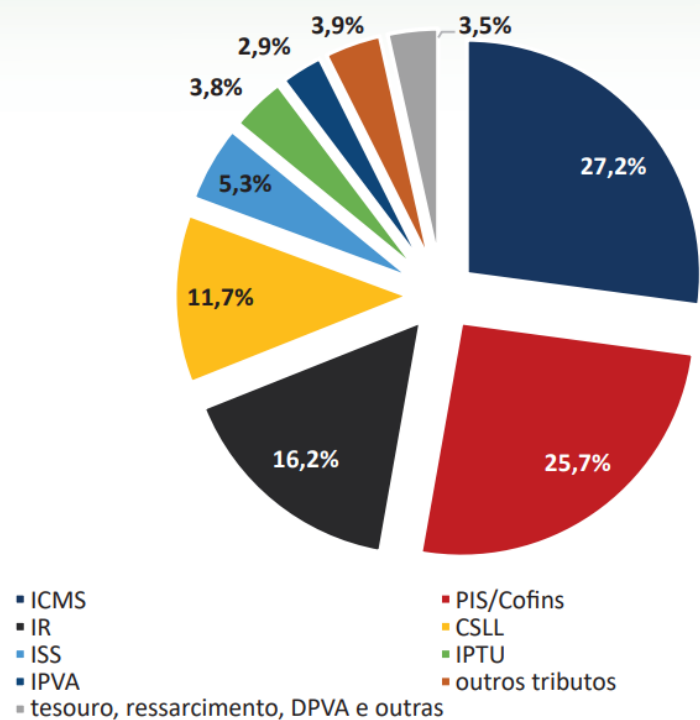
Authors' elaboration.

Participação da população afiliada à planos de saúde e do gasto SUS (imputado) na renda, segundos quintos de renda domiciliar *per capita*. Brasil, 2019



Fonte: Conta SHA; PNS 2019.

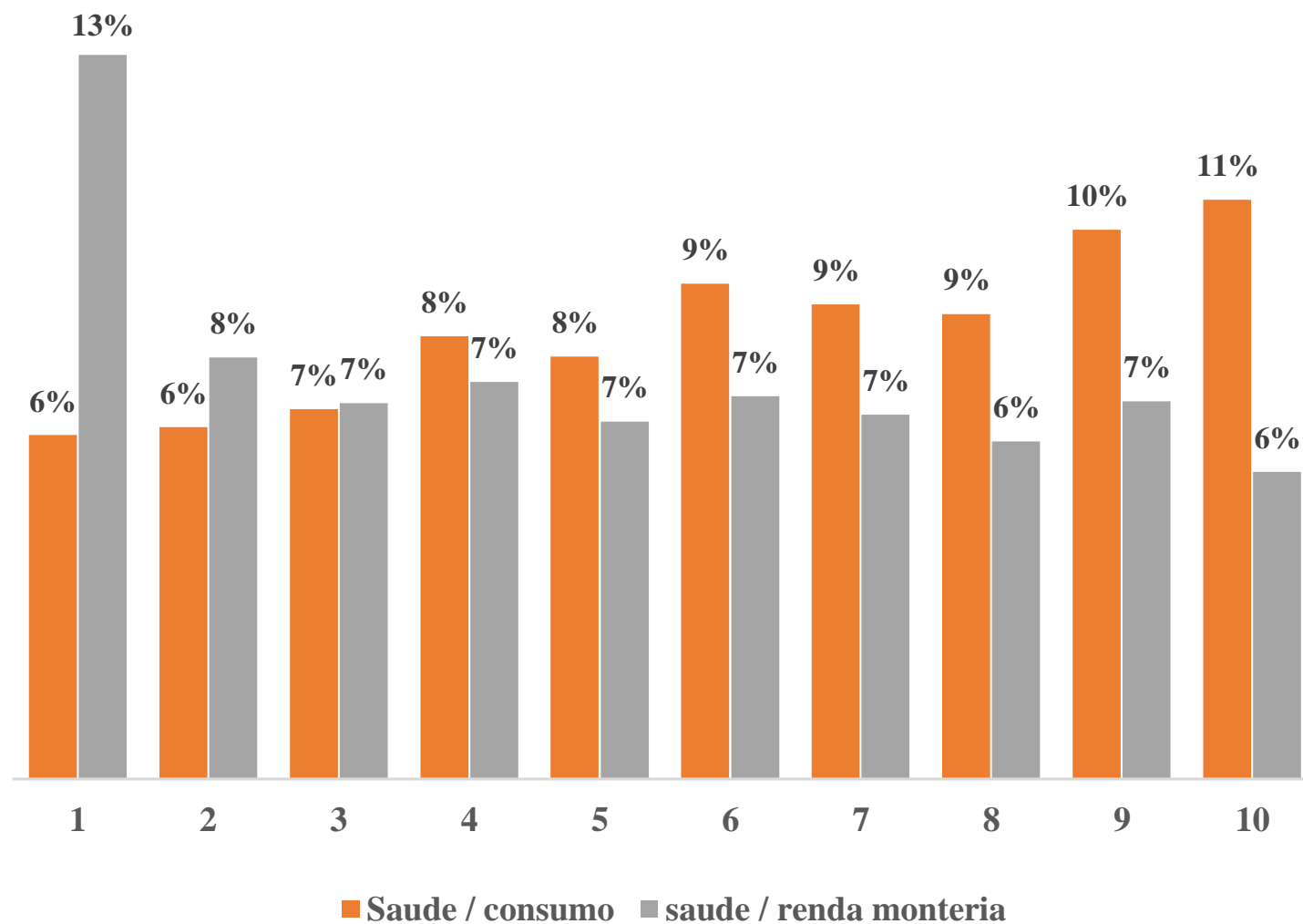
Distribuição dos impostos e fontes no gasto público em saúde. Brasil, 2017



Gastos públicos diretos em saúde e fontes de receitas, segundo entes da federação. Brasil, 2017

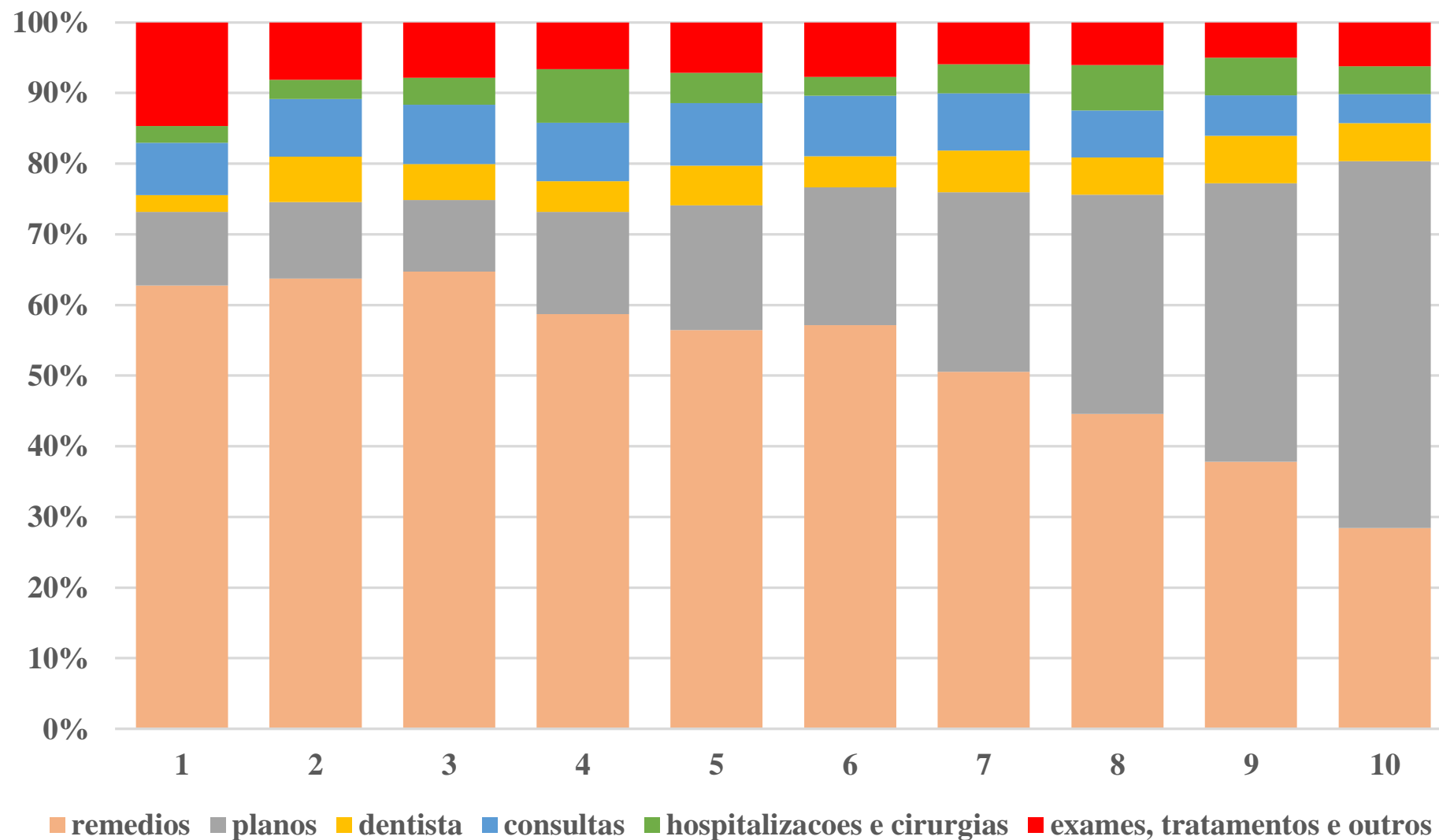
	valor	participação
gasto direto/fonte		
Federal	41.311	16%
Tributos e fontes federais		
Estadual	87.726	33%
Tributos estaduais	56.380	21%
FPE (IR e IPI)	11.959	4%
União → Estados (SUS)	19.387	7%
Municipal	137.099	52%
Tributos municipais	30.043	11%
FPM (IR e IPI)	21.872	8%
União → Municípios (SUS)	54.562	21%
Cota Parte ICMS IPVA	30.621	12%
fontes		
federais	149.092	56%
estaduais	86.276	32%
municipais	30.043	11%

Gráfico 4 - Participação dos gastos monetários em saúde nas despesas monetárias de consumo e na renda monetária, segundo décimos de renda familiar *per capita*. Brasil, 2017/18



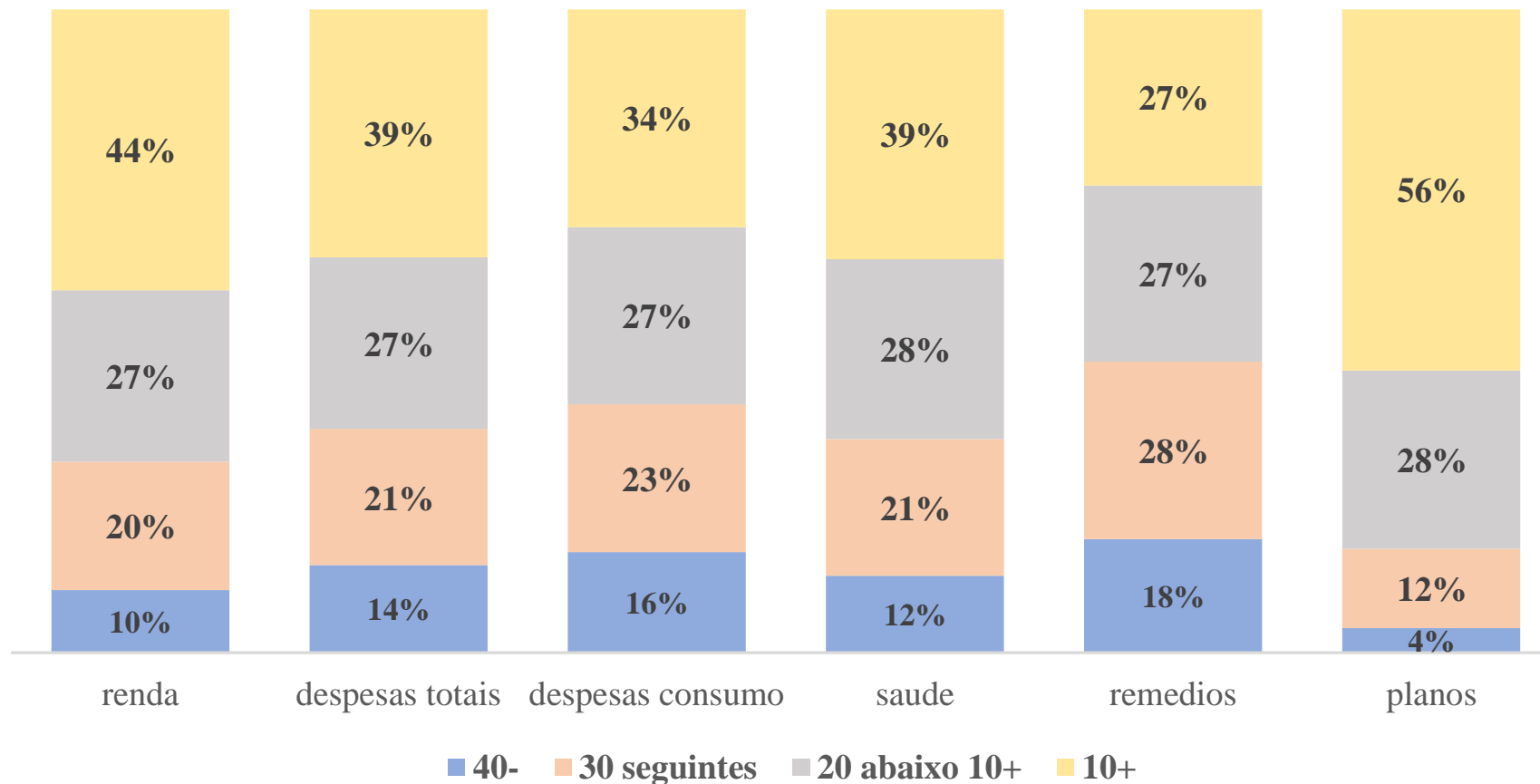
Fonte: microdados da POF 2017/18

Gráfico 5 - Composição do gasto monetário em saúde, segundo as principais rubricas de despesa, por décimo de renda monetária familiar *per capita*. Brasil, 2017/18.



Fonte: microdados da POF 2017/18

Gráfico 6 - Estrutura de distribuição da renda, das despesas totais e em consumo e dos gastos com saúde, medicamentos e planos de saúde monetários, segundo estratos selecionados de renda familiar *per capita*. Brasil, 2017/18.



Fonte: microdados da POF 2017/18

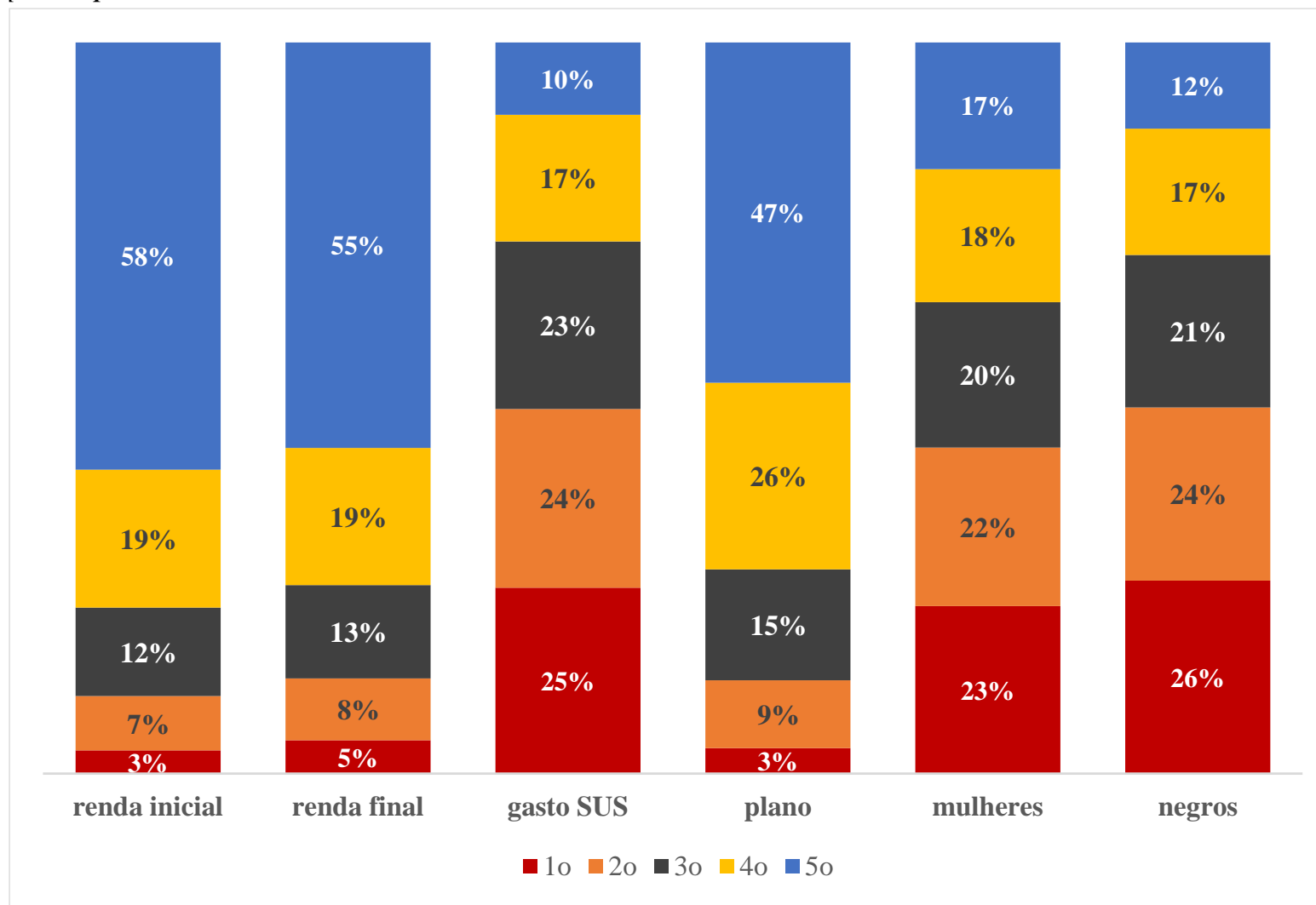
Tabela 4 – Renda monetária e gasto SUS – total, ambulatorial e internações – mensais familiar per capita, por décimos de renda domiciliar per capita. Brasil, 2019.

R\$ mensais domiciliar per capita (2019)

décimos de renda domiciliar per capita	renda monetária	gasto total SUS	gasto ambulatorial	gasto internações
1o	139,16	127,98	85,75	37,67
2o	328,98	121,39	80,47	35,80
3o	476,70	120,85	79,61	35,53
4o	627,73	118,34	79,36	32,97
5o	803,38	101,14	66,83	29,29
6o	992,06	123,63	74,86	40,84
7o	1.210,68	89,25	59,31	24,42
8o	1.588,47	80,78	54,39	22,02
9o	2.299,59	66,11	46,19	15,42
10o	6.377,40	30,81	21,66	6,62
média	1.484,49	98,03	64,84	28,06

Fonte: Conta SHA; PNS 2019.

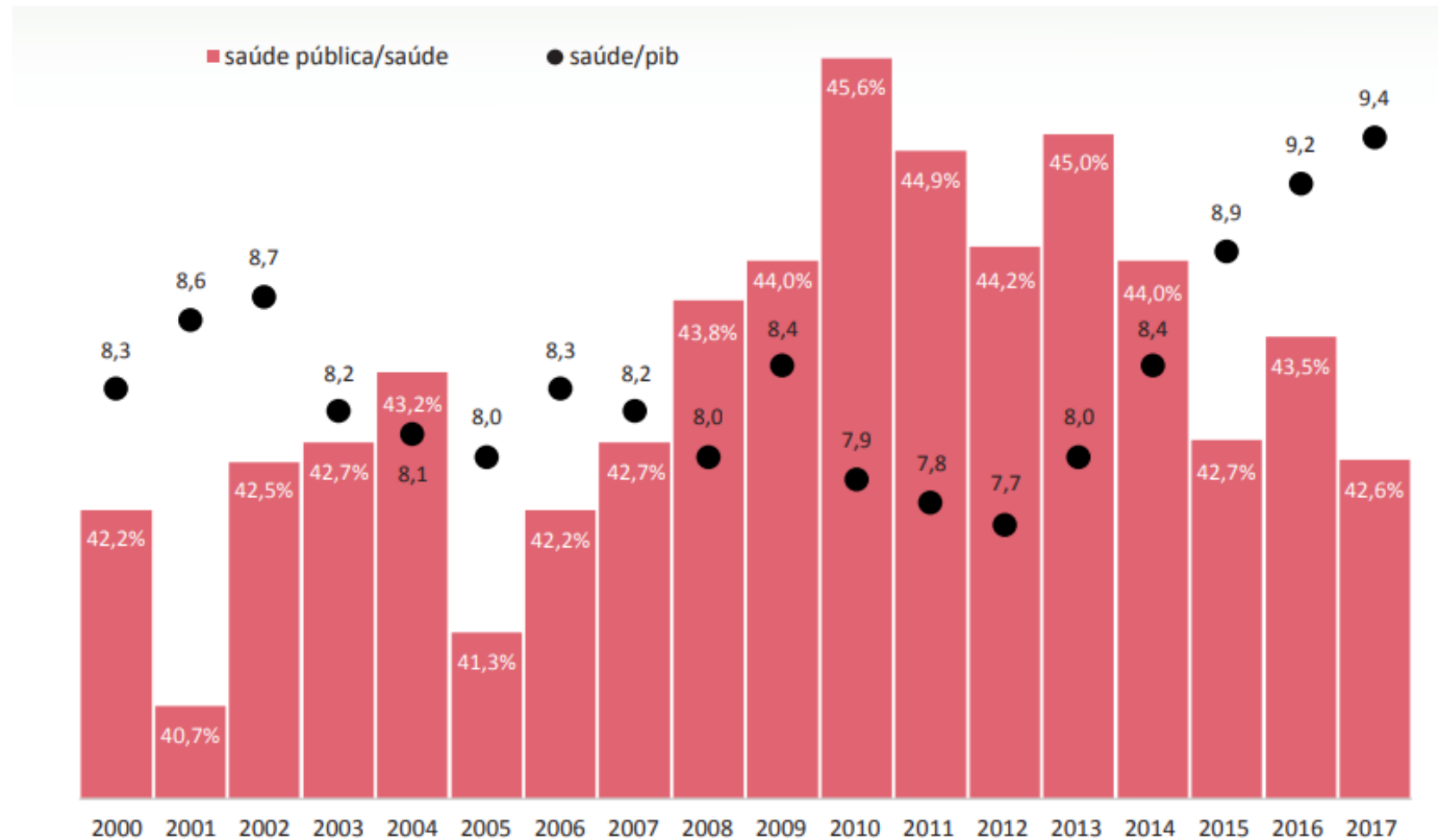
Gráfico 7 – Estrutura de distribuição da renda inicial, final, do gasto SUS e das populações afiliada à planos de saúde e, chefiadas por mulheres e negros, segundo quintos de renda domiciliar *per capita*. Brasil, 2019



Fonte: Conta SHA; PNS 2019.

Gráfico 8

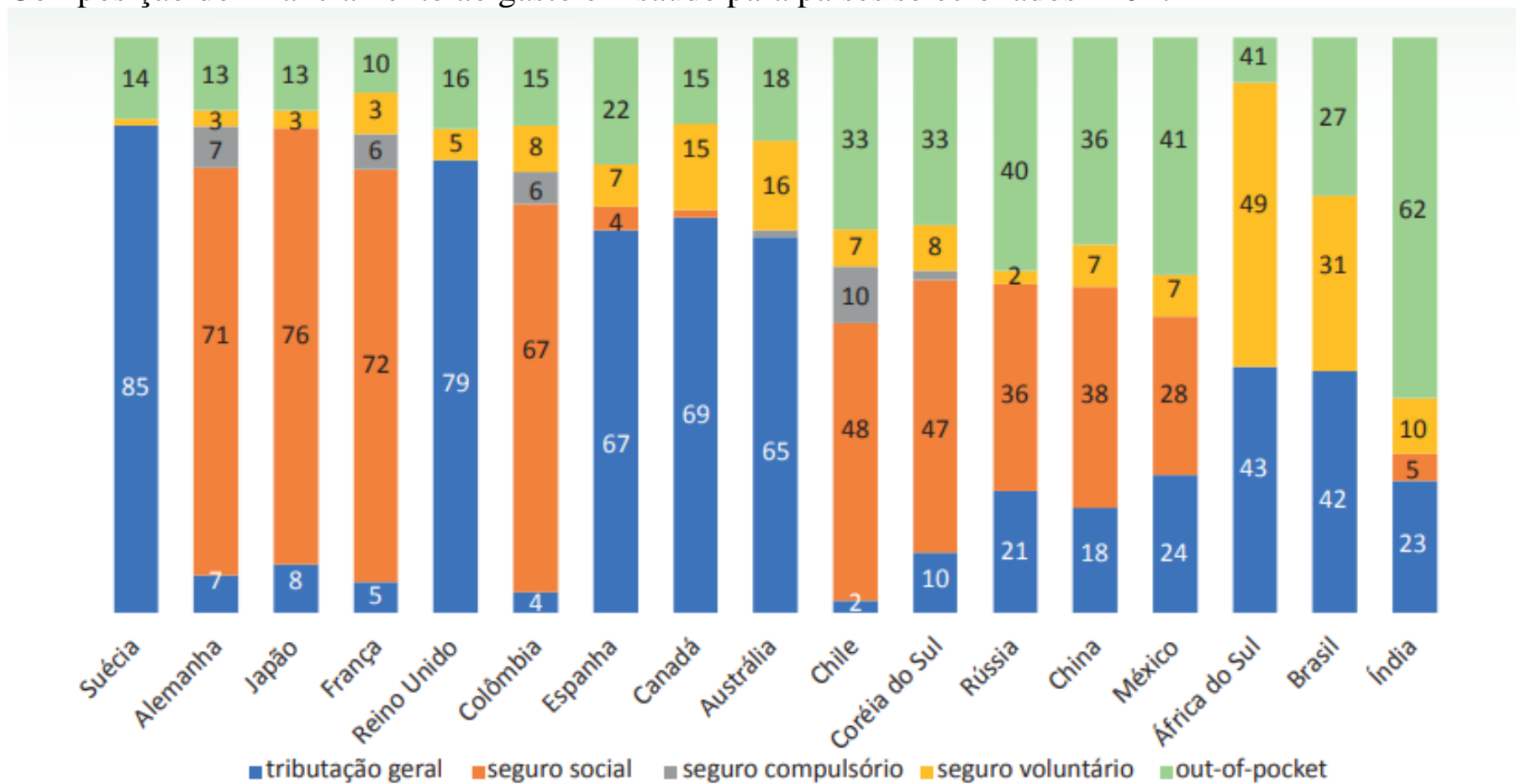
Evolução da participação da saúde no PIB e da saúde pública no gasto total em saúde – Brasil, 2000 a2017



Fonte: IBGE (Conta Satélite da Saúde); OCDE.Stats, disponível em stats.oecd.org.

Gráfico 9

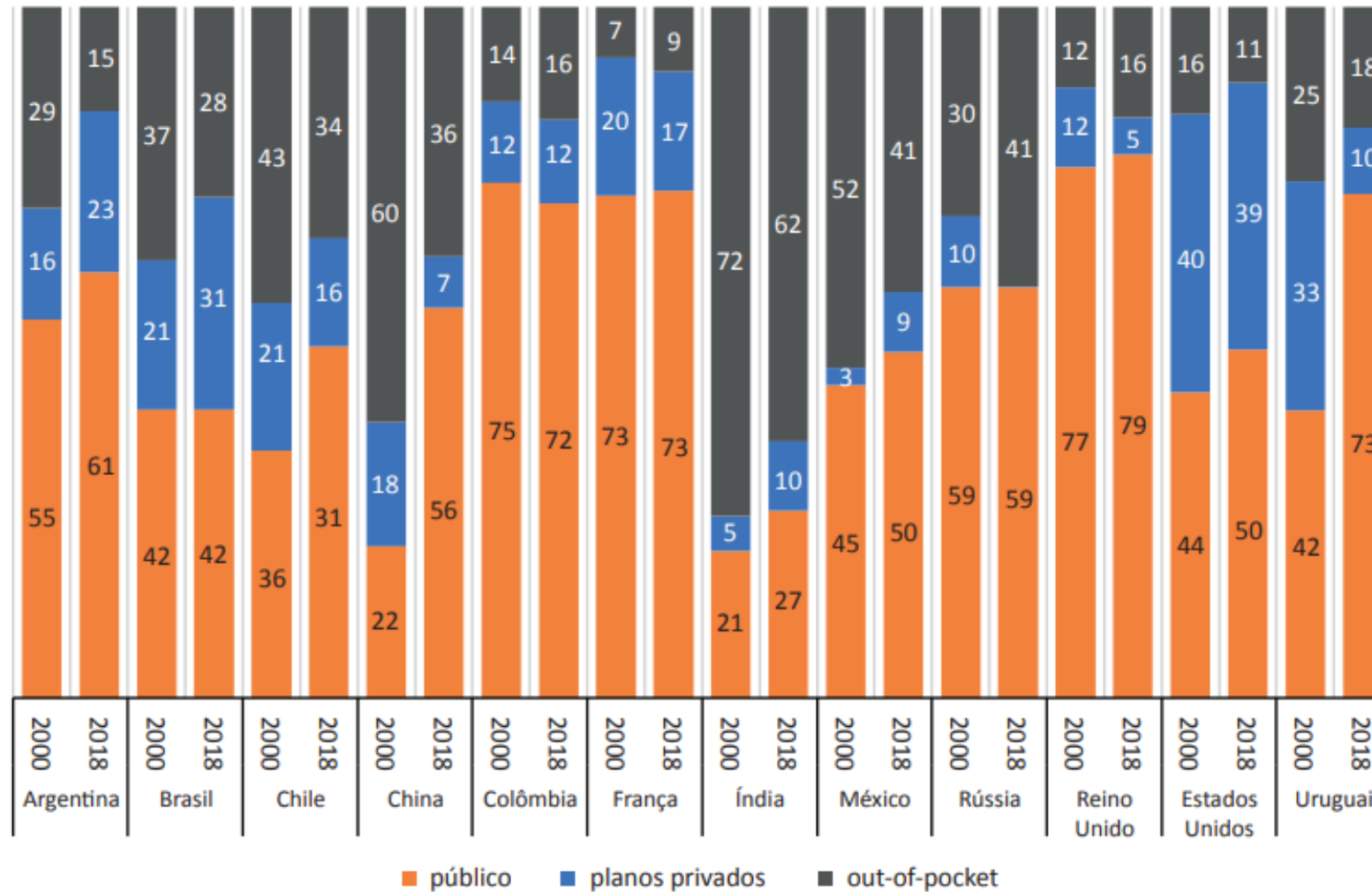
Composição do financiamento ao gasto em saúde para países selecionados– 2017



Fonte: OCDE.Stats, disponível em stats.oecd.org.

Gráfico 12

Evolução da composição das fontes de financiamento do gasto em saúde para países selecionados - 2000 e 2018



Fonte: WHO (World Health Organization) - Global Health Expenditure Database (GHED), disponível em <https://apps.who.int/nha/database>.

Tabela 5 – Estrutura de distribuição dos tributos diretos e indiretos e estimativa de distribuição do ônus do financiamento de R\$ 100, por décimos de renda familiar *per capita* – Brasil, 2017/18

décimos	composição		financiamento saúde (R\$) (1)		
	indiretos	diretos	indiretos	diretos	total
1	2,40%	0,40%	17,4	1,1	18,5
2	3,50%	1,10%	25,3	3,0	28,4
3	4,50%	1,60%	32,5	4,4	37,0
4	5,40%	2,30%	39,0	6,4	45,4
5	6,60%	3,30%	47,7	9,1	56,9
6	7,70%	4,20%	55,7	11,6	67,3
7	9,30%	5,80%	67,2	16,1	83,3
8	11,90%	9,10%	86,0	25,2	111,2
9	16,00%	15,90%	115,7	44,0	159,7
10	32,70%	56,30%	236,4	156,0	392,4
Composição/média	72,30%	27,70%	72,3	27,7	100,0

Fonte: Silveira et al (2020a) e Silveira et al (2022); Conta SHA; PNS 2019.

(1) Para um gasto médio *per capita* em saúde de R\$ 100 mensais, valor passível de alocação. Esse valor representa um gasto de R\$ 120 per capita mensal, considerando as fontes não passíveis de imputação.

Tabela 6 – Participação na renda do gasto privado em saúde, do financiamento à saúde pública e do gasto público de saúde por décimos de renda domiciliar/familiar *per capita*. Brasil, 2017/18-2019.

décimos da renda domiciliar <i>per</i> <i>capita</i>	participação na renda		
	gasto privado	financiamento gasto público	gasto público
<i>1o</i>	13,3%	13,0%	92,0%
<i>2o</i>	7,7%	8,2%	36,9%
<i>3o</i>	6,9%	7,1%	25,4%
<i>4o</i>	7,3%	6,5%	18,9%
<i>5o</i>	6,6%	6,3%	12,6%
<i>6o</i>	7,0%	5,8%	12,5%
<i>7o</i>	6,7%	5,8%	7,4%
<i>8o</i>	6,2%	5,9%	5,1%
<i>9o</i>	6,9%	5,7%	2,9%
<i>10o</i>	5,6%	5,1%	0,5%
<i>total</i>	6,3%	5,7%	6,6%

Fonte: Microdados POF 2017/18; Conta SHA; PNS 2019; Silveira et al (2022);
Silveira et al (2020^a)

